

Stahlbetonrohr DN 1800

nach DIN EN 1916 und DIN V 1201, Form K-FM, Typ 2
mit Trockenwetterrinne DN 300

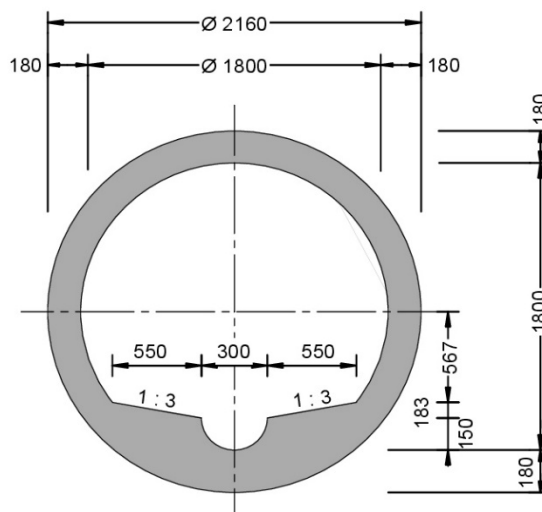
Standardbaulänge $l = 3,00$ m
(auch in Baulänge 2,50 m lieferbar)

Hinweis:

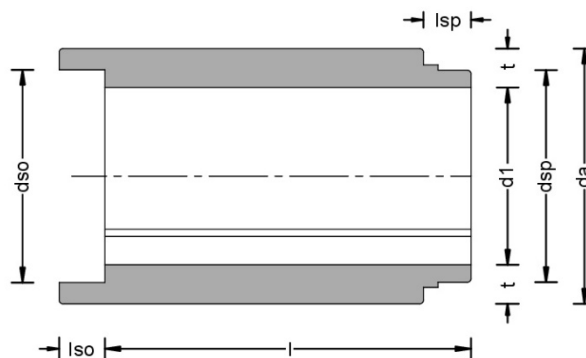
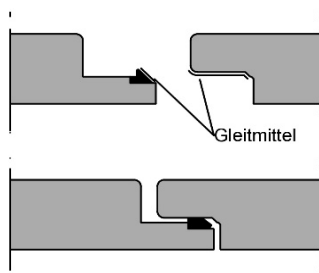
Mit fest in der Muffe integrierter
Dichtung nach Vereinbarung

Jedes gefertigte Rohr unterliegt den strengen
Qualitätsanforderungen und wird

- im Dichtungssitz vermessen
- in Prüfprotokollen erfasst



Gleitringdichtung mit Stufenausbildung



Technische Daten:

DN (d1) [mm]	dso [mm]	dsp [mm]	da [mm]	lsp [mm]	lso [mm]	t [mm]	Aq [m²]	Gewicht ca. [kg/m]
1800	1998,5	1974,5	2160	125	120	180	2,41	2950

Aq = Abflussquerschnitt

- Technische Änderungen vorbehalten -

Die Angaben in unseren Katalogunterlagen entsprechen dem heutigen Stand unserer Kenntnisse und der Technik und sollen über die Produkte, Dienstleistungen und deren Anwendungsmöglichkeiten informieren. Sie haben somit nicht die Bedeutung, bestimmte Eigenschaften der Produkte und Dienstleistungen oder deren Eignung für einen konkreten Einsatzzweck zuzusichern.