

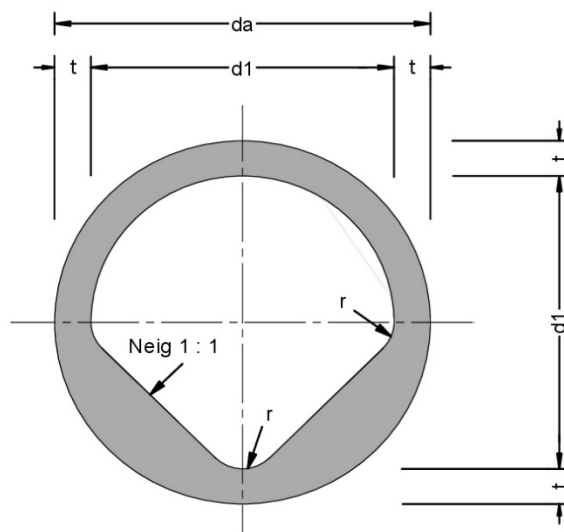
FBS-Stahlbetonrohre

nach DIN EN 1916 und DIN V 1201, Form K-FM, Typ 2
mit Drachenquerschnitt

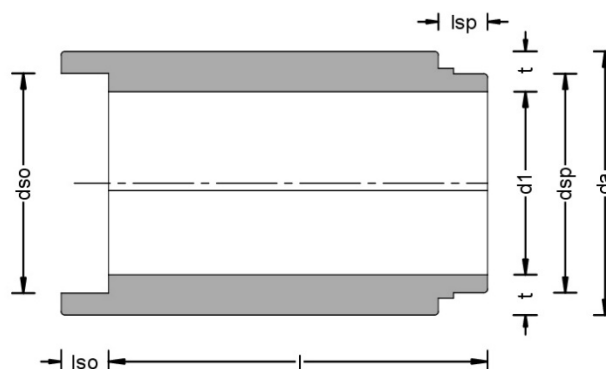
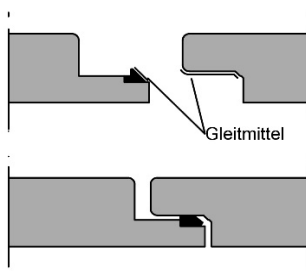
Standardbaulänge $l = 3,00$ m
(auch in Baulänge 2,50 m lieferbar)

Jedes gefertigte Rohr unterliegt den strengen
Qualitätsrichtlinien der FBS und wird

- im Dichtungssitz vermessen
- in Prüfprotokollen erfasst



Gleitringdichtung mit Stufenausbildung



Technische Daten:

| DN (d1) [mm] | dso [mm] | dsp [mm] | da [mm] | lsp [mm] | lso [mm] | t [mm] | r [mm] | Aq [m²] | Gewicht ca. [kg/m] |
|-----------------|-------------|-------------|------------|-------------|-------------|-----------|-----------|------------|-----------------------|
| 1800 | 1998,5 | 1974,5 | 2160 | 125 | 120 | 180 | 450 | 2,37 | 3042 |
| 2000 | 2215,8 | 2182,8 | 2400 | 145 | 140 | 200 | 200 | 2,73 | 4250 |
| 2000 | 2215,8 | 2182,8 | 2400 | 145 | 140 | 200 | 500 | 2,92 | 3800 |
| 2200 | 2435,8 | 2402,8 | 2640 | 145 | 140 | 220 | 220 | 3,30 | 5620 |

Aq = Abflussquerschnitt