

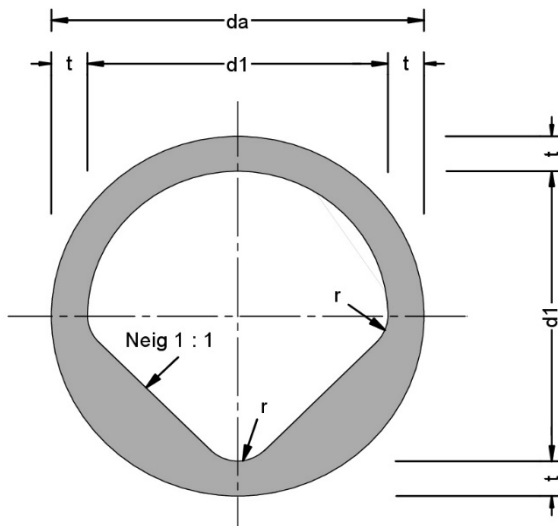
FBS-Stahlbetonrohre

nach DIN EN 1916 und DIN V 1201, Form K-FM, Typ 2
mit Drachenquerschnitt

Standardbaulänge $l = 3,00$ m
DN 2600 Standardbaulänge 2,00 m
(alles auch in Baulänge 2,50 m lieferbar)

Jedes gefertigte Rohr unterliegt den strengen
Qualitätsrichtlinien der FBS und wird

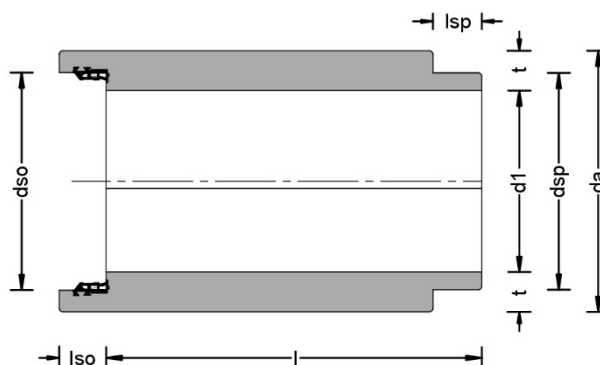
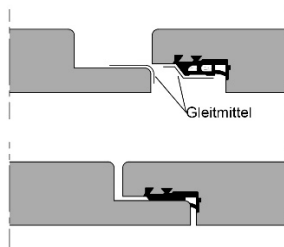
- im Dichtungssitz vermessen
- in Prüfprotokollen erfasst



Steckmuffendichtung

fest in der Muffe integriert

- sicher und wirtschaftlich
- selbstzentrierend
- auf Dauer dicht



Beachten Sie beigelegte Verlegeanweisung

Technische Daten:

DN (d1) [mm]	dso [mm]	dsp [mm]	da [mm]	lsp [mm]	lso [mm]	t [mm]	r [mm]	Aq [m²]	Gewicht ca. [kg/m]
1400	1556,6	1528,0	1700	130	125	150	140	1,33	2190
1600	1768,6	1740,0	1950	130	125	175	160	1,73	2950
1600	1768,6	1740,0	1950	130	125	175	400	1,87	2625
1800	1993,7	1960,2	2160	150	145	180	450	2,37	3042
2000	2190,0	2156,0	2400	150	145	200	200	2,73	4250
2000	2190,0	2156,0	2400	150	145	200	500	2,92	3800
2200	2402,0	2368,0	2640	150	145	220	220	3,30	5620
2600	2856,0	2822,2	3120	155	145	260	600	4,89	6600

Aq = Abflussquerschnitt