

FBS-Stahlbetonrohre

**nach DIN EN 1916 und DIN V 1201, Form K-FM, Typ 2
mit Drachenquerschnitt**

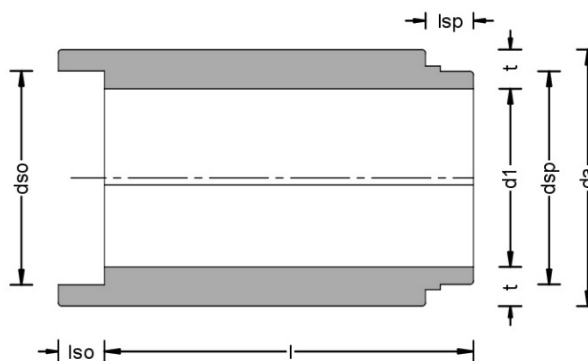
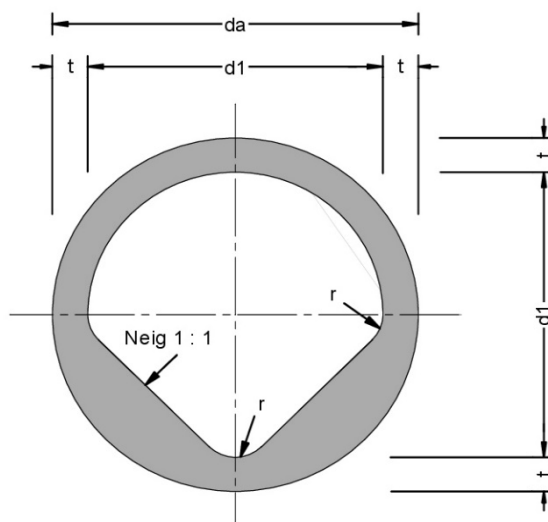
Verbindung wahlweise mit

- Dichtung werkseitig fest in der Muffe eingebaut
- prüfbarer Doppelkeildichtung am Spitzende
- Keilgleitdichtung am Spitzende

Standardbaulänge $l = 3,00$ m
(anderer Längen auf Anfrage)

Jedes gefertigte Rohr unterliegt den strengen
Qualitätsrichtlinien der FBS und wird

- werkseitig auf Dichtheit geprüft
- im Dichtungssitz vermessen
- in Prüfprotokollen erfasst



Technische Daten:

DN (d1) [mm]	dso [mm]	dsp [mm]	da [mm]	lsp [mm]	lso [mm]	t [mm]	r [mm]	Aq [m²]	Gewicht ca. [kg/m]
1600	1796,6	1757,4	2004	218	210	202	160	1,73	3450

Aq = Abflussquerschnitt