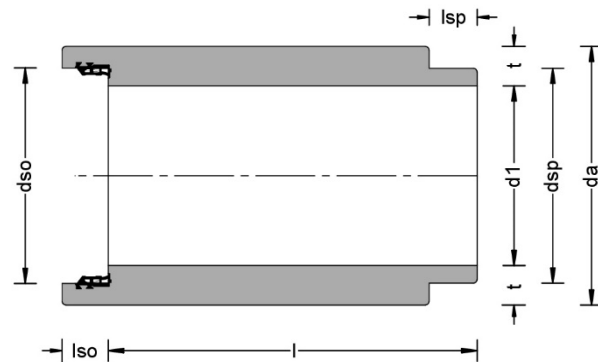


## FBS-Stahlbetonrohre

nach DIN EN 1916 und DIN V 1201,  
**Form K-FM, Typ 2, Dichtung werk-**  
**seitig fest in die Muffe eingebaut.**

Standardbaulängen:

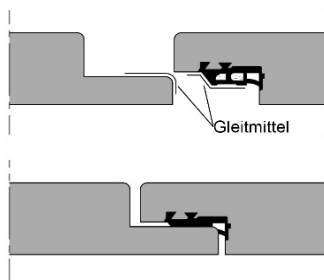
DN 1300 mm            l = 2,50 m  
DN 1400-2400 mm    l = 3,00 m  
(auch in Baulänge 2,50 m lieferbar)  
DN 2500-2600 mm    l = 2,50 m  
(auch in Baulänge 3,00 m lieferbar)



Jedes gefertigte Rohr unterliegt den strengen Qualitätsrichtlinien der FBS.

## Steckmuffendichtung

- sicher und wirtschaftlich
- selbstzentrierend
- auf Dauer dicht

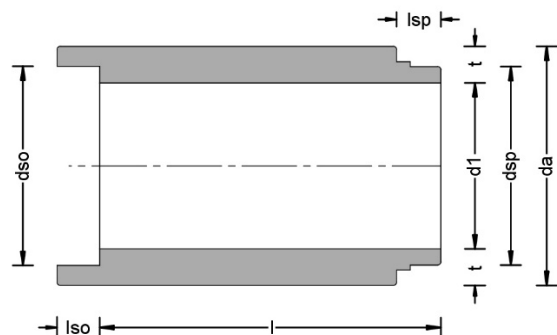
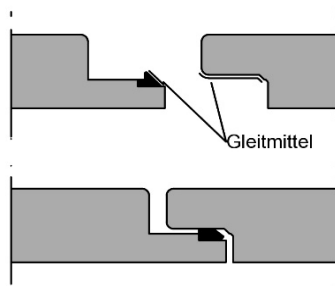


## Technische Daten:

DN (d1) [mm]	dso [mm]	dsp [mm]	da [mm]	lsp [mm]	iso [mm]	t [mm]	Gewicht ca.[kg/m]
1300	1446,6	1418,0	1580	130	125	140	1540
1400	1556,6	1528,0	1700	130	125	150	1720
1500	1662,6	1634,0	1820	130	125	160	1960
1600	1768,6	1740,0	1950	130	125	175	2300
1800	1993,7	1960,2	2160	150	145	180	2630
2000	2190,0	2156,0	2400	150	145	200	3250
2200	2402,0	2368,0	2640	150	145	220	3930
2400	2636,0	2602,0	2880	150	145	240	4680
2500	2746,0	2712,2	3000	155	145	250	5075
2600	2856,0	2822,2	3120	155	145	260	5490

## Gleitringdichtung mit Stufenausbildung

Standardbaulänge l = 3,00 m  
(auch in Baulänge 2,50 m lieferbar)



## Technische Daten:

DN (d1) [mm]	dso [mm]	dsp [mm]	da [mm]	lsp [mm]	iso [mm]	t [mm]	Gewicht ca.[kg/m]
1800	1998,5	1974,5	2160	125	120	180	2630
2000	2215,8	2182,8	2400	145	140	200	3250
2200	2435,8	2402,8	2640	145	140	220	3930