

## FBS-Beton-Gelenkstücke

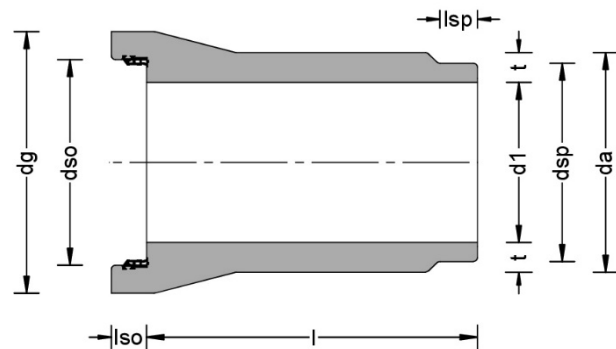
nach DIN EN 1916 und DIN V 1201,  
**Form K-GM, Typ2**  
**Dichtung werkseitig fest in der**  
**Muffe eingebaut.**  
**Zum Anschluss an Fertigteil-**  
**schächte.**

Jedes gefertigte Gelenkstück unterliegt den strengen  
Qualitätsrichtlinien der FBS und wird

- werkseitig auf Dichtheit geprüft
- im Dichtungssitz vermessen
- in Prüfprotokollen erfasst

### **Gelenkstück-Zulauf (SM) mit Muffe und Spitzende**

Standardbaulänge  $l = 1,00$  m  
(Sonderlängen auf Anfrage)

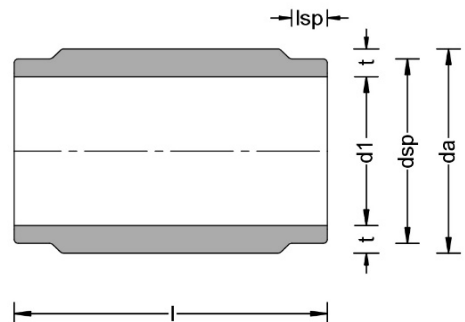


Technische Daten:

DN (d1) [mm]	dso [mm]	dsp [mm]	dg [mm]	da [mm]	lsp [mm]	lso [mm]	t [mm]	Gewicht ca.[kg/Stck]
300	402	386	522	440	90	80	70	227
400	514	496	654	550	95	85	75	317
500	628	610	778	670	100	90	85	445
600	744	726	898	800	100	90	100	595

### **Gelenkstück-Ablauf (SS) mit zwei Spitzenden**

Standardbaulänge  $l = 1,00$  m  
(Sonderlängen auf Anfrage)



Technische Daten:

DN (d1) [mm]	dsp [mm]	da [mm]	lsp [mm]	t [mm]	Gewicht ca. (kg/Stck)
300	386	440	90	70	184
400	496	550	95	75	240
500	610	670	100	85	360
600	726	800	100	100	503