

FBS-Betonrohre

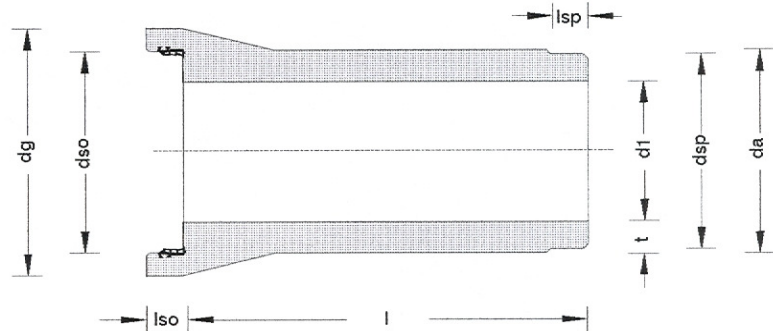
nach DIN EN 1916 und DIN V 1201,
 Form K-GM, Typ2

Dichtung werkseitig fest in der
 Muffe eingebaut.

Standardbaulänge $l = 2,50$ m

Jedes gefertigte Rohr unterliegt
 den strengen Qualitätskriterien
 der FBS und wird

- werkseitig auf Dichtheit geprüft
- im Dichtungssitz vermessen
- in Prüfprotokollen erfasst

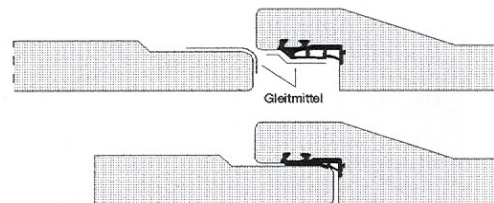


Technische Daten:

DN (d1) [mm]	dso [mm]	dsp [mm]	dg [mm]	da [mm]	lsp [mm]	lso [mm]	t [mm]	Gewicht ca. [kg/m]
300	402	386	522	440	90	80	70	213
400	514	496	654	550	95	85	75	302
500	628	610	778	670	100	90	85	411
600	744	726	898	800	100	90	100	571

Steckmuffendichtung

- sicher und wirtschaftlich
- selbstzentrierend
- auf Dauer dicht



Beachten Sie beigelegte Verlege-
 anleitung